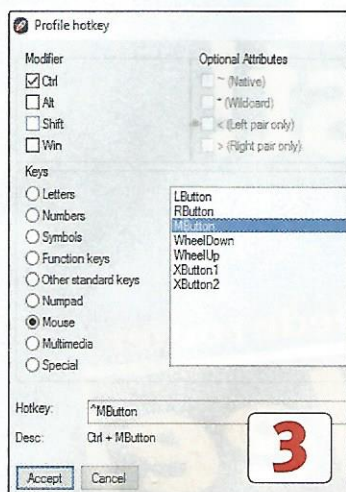


n met



Best handig wanneer u een sneltoets aan een profiel koppelt.

een gemaximaliseerd of geminimaliseerd venster – voor zover de toepassing hierop ingaat) en kunt u ook de prioriteit bepalen die u aan (het proces van) die toepassing wilt toekennen. Tenzij u precies weet waar u mee bezig bent, raden we u echter aan die op Normal ingesteld te laten (afbeelding 2).

Ook handig is de optie Run process only if it's not running: op die manier voorkomt u dat u een toepassing start die al actief is. De laatste optie, Wait until process closes before continuing laat u beter voor wat ze is, tenzij u weet dat het bijhorende proces zichzelf na gedane arbeid netjes afsluit (zoals bij opdrachtregelprogramma automatisch, dan blijft Splat maar wachten en komt het maar niet toe aan de volgende actie. Met de Save-knop legt u alle instellingen vast. Om uw profiel te testen, hoeft u dat alleen maar te selecteren en de knop Launch profile in te drukken. In het venster rechtsonder krijgt u nog de nodige feedback over de uitvoering van uw profiel.

Sneltoets definiëren

U hoeft echter niet noodzakelijk telkens een profiel te selec-

teren en de knop Launch profile in te drukken om een profiel te starten. U kunt namelijk aan elk profiel een andere sneltoets koppelen. Daartoe klikt u het gewenste profiel met de rechtermuisknop aan en kiest u Edit launch hotkey. Het dialoogvenster Profile hotkey verschijnt, waar u eigenlijk niet meer hoeft te doen dan de gewenste 'Modifier' (Ctrl, Alt, Shift en/of Win) te selecteren, in combinatie met een van de voorgestelde 'Keys', zoals Mouse/Lbutton, Letters/A of Functionkeys / F10. Bevestig met Accept en test de sneltoetscombinatie uit (afbeelding 3).

Gecombineerde acties uitvoeren

Op dit moment hebt u dus al een profiel gecreëerd waaraan een enkele actie – het uitvoeren van een applicatie – is gekoppeld. Natuurlijk krijgt het werken met profielen pas

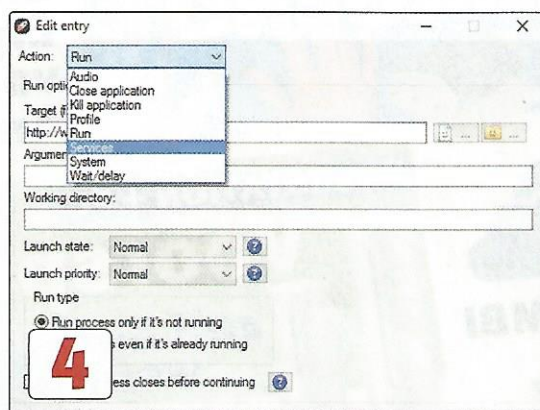
echt zin wanneer er diverse acties aan hangen. Dat gaat in Splat zeer eenvoudig en eigenlijk op precies dezelfde manier als we hierboven hebben beschreven – via de optie Insert entry dus.

U hoeft zich echter niet te beperken tot de 'traditionele' Run-commando's. Wanneer u het uitklapmenu bij Action aanklikt, treft u namelijk nog allerlei andere actietypes aan, waaronder Close Application (kan handig zijn wanneer u voor bepaalde sessies, zoals gaming, eerst specifieke toepassingen of processen wilt stopzetten), Services en System (afbeelding 4). Zoals gezegd lukt het manipuleren

(lees: het starten en stoppen) van services uitsluitend wanneer u Splat als administrator hebt gestart. In de rubriek System treft u opties aan als Lock workstation, Turn monitor off, Logon, Reboot en Shutdown. Deze laatste optie kan bijvoorbeeld nuttig zijn wanneer u na het uitvoeren van een bepaalde toepassing uw pc wilt afsluiten, zoals na het defragmenteren van uw schijf of het downloaden van media-bestanden. Zowel Reboot als Shutdown kennen overigens ook een 'force'-variant, waarbij alle toepassingen die op dat moment nog geopend zijn geforceerd worden afgesloten. Wees daar natuurlijk wel voorzichtig mee, zodat u niet onverhoopt (nog niet opgeslagen) gegevens verliest.

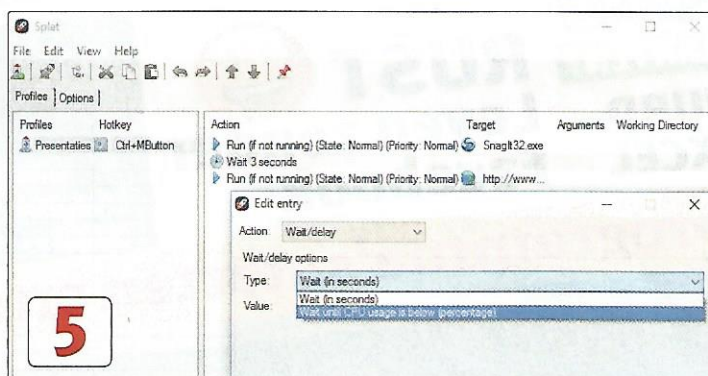
Er zijn trouwens nog wel meer interessante opties in het Action-menu, waaronder Profile en Wait/delay. Met de optie Profile kunt u binnen uw profiel een ander profiel starten en Wait/delay kan nuttig zijn om ervoor te zorgen dat de volgende actie in uw profiel pas wordt uitgevoerd x-aantal seconden nadat de vorige actie is gestart (Wait in seconds) of nadat de processorbelasting onder een bepaald percentage is gedoken (Wait until CPU usage is below percentage) (afbeelding 5). Zoals altijd legt u ook hier alle wijzigingen vast met de Save-knop.

Met behulp van de blauwe pijlknoppen kunt u de chronologische volgorde van de acties binnen een profiel op elk moment nog aanpassen. ◀



'Run' is slechts een van de vele acties die Splat ondersteunt.

Definieer meerdere acties met een profiel en voorzie desgewenst een wachttijd.



Tekst: Toon van Daele